



## Bauer Regalwanne RW-GR 3300-2, feuerverzinkt

RW-GR 3300-2

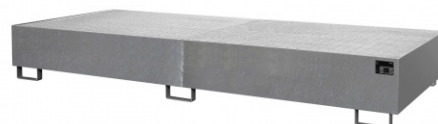


Art. Nr.: 4518-75-0000-7

**1.435,95 €**

~~UVP 1.852,14 €~~

(inkl. MwSt., zzgl. Versandkosten)



**LIEFERZEIT:** 13 -15 WERKTAGE

✔ SOFORT LIEFERBAR

**Gewicht:** 260 kg

<b>Hersteller:</b> Bauer Südlohn	<b>Stapelbar:</b> Nein	<b>Auffangvolumen:</b> 540l
<b>Eigengewicht:</b> 260 kg	<b>Beschichtung:</b> Feuerverzinkt	<b>Kategorie:</b> Regalwannen
<b>Höhe:</b> 265mm	<b>Tragkraft (kg/m²):</b> 1000kg	<b>Breite:</b> 3250mm


## Mit Hilfe von Regalwannen können auch bestehende Regalsysteme wirtschaftlich und schnell gesetzeskonform umgerüstet werden

- Konstruktion aus 3 mm Stahlblech
- Regalwannen mit verzinktem Gitterrost (Tragfähigkeit 1000 kg/m²)
- 100 mm Unterfahrhöhe
- Mit Übereinstimmungserklärung (ÜHP) gem. StawaR
- Zugelassen für entzündbare Flüssigkeiten der GHS-Kategorien 1-3
- Zugelassen für gewässergefährdende Flüssigkeiten der GHS-Kategorien 1-4

Typ	RW 1800	RW 2200-1	RW 2200-2	RW 2700-1	RW 2700-2	RW 2700-3	RW 3300-1	RW 3300-2	RW 3300-3
ohne Gitterrost	v	v	v	v	v	v	v	v	v
für Trägerlänge (mm)	1800	2200	2200	2700	2700	2700	3300	3300	3300

Abm. (LxB)	1750 x	2150 x	2150 x	2650 x	2650 x	2650 x	3250 x	3250 x	3250 x
	1300 x	1300 x	1300 x	1300 x	1300 x	1300 x	1300 x	1300 x	1300 x
Auffangvolumen (l)	240	240	1000	240	540	1000	240	540	1000
Gewicht lackiert / verzinkt (kg)	80 / 86	91 / 98	136 / 147	106 / 114	123 / 133	148 / 160	126 / 136	141 / 152	166 / 179
<b>RAL 2000 Gelborange</b>	4518- 40- 0000-1	4518- 48- 0000-1	4518- 49- 0000-1	4518- 41- 0000-1	4518- 42- 0000-1	4518- 43- 0000-1	4518- 70- 0000-1	4518- 74- 0000-1	4518- 78- 0000-1
<b>RAL 3000 Feuerrot</b>	4518- 40- 0000-2	4518- 48- 0000-2	4518- 49- 0000-2	4518- 41- 0000-2	4518- 42- 0000-2	4518- 43- 0000-2	4518- 70- 0000-2	4518- 74- 0000-2	4518- 78- 0000-2
<b>RAL 5012 Lichtblau</b>	4518- 40- 0000-3	4518- 48- 0000-3	4518- 49- 0000-3	4518- 41- 0000-3	4518- 42- 0000-3	4518- 43- 0000-3	4518- 70- 0000-3	4518- 74- 0000-3	4518- 78- 0000-3
<b>RAL 6011 Resedagrün</b>	4518- 40- 0000-4	4518- 48- 0000-4	4518- 49- 0000-4	4518- 41- 0000-4	4518- 42- 0000-4	4518- 43- 0000-4	4518- 70- 0000-4	4518- 74- 0000-4	4518- 78- 0000-4
<b>RAL 7005 Mausgrau</b>	4518- 40- 0000-5	4518- 48- 0000-5	4518- 49- 0000-5	4518- 41- 0000-5	4518- 42- 0000-5	4518- 43- 0000-5	4518- 70- 0000-5	4518- 74- 0000-5	4518- 78- 0000-5
<b>Feuerverzinkt</b>	4518- 40- 0000-7	4518- 48- 0000-7	4518- 49- 0000-7	4518- 41- 0000-7	4518- 42- 0000-7	4518- 43- 0000-7	4518- 70- 0000-7	4518- 74- 0000-7	4518- 78- 0000-7

Typ	RW-GR 1800	RW-GR 2200-1	RW-GR 2200-2	RW-GR 2700-1	RW-GR 2700-2	RW-GR 2700-3	RW-GR 3300-1	RW-GR 3300-2	RW-GR 3300-3	RW-GR 3600-3
mit Gitterrost	v	v	v	v	v	v	v	v	v	v
für Trägerlänge (mm)	1800	2200	2200	2700	2700	2700	3300	3300	3300	3300
Abmessungen (LxBxH, mm)	1750 x 1300 x 250	2150 x 1300 x 225	2150 x 1300 x 505	2650 x 1300 x 210	2650 x 1300 x 300	2650 x 1300 x 435	3250 x 1300 x 190	3250 x 1300 x 265	3250 x 1300 x 380	3250 x 1300 x 355
Auffangvolumen (l)	240	240	1000	240	540	1000	240	540	1000	1000

Gew verz	ert /	134 / 141	163 / 172	207 / 218	190 / 200	207 / 218	226 / 239	232 / 244	247 / 261	265 / 280	278 / 294
											
<b>RAL 2000 Gelborange</b>		4518- 44- 0000-1	4518- 50- 0000-1	4518- 51- 0000-1	4518- 45- 0000-1	4518- 46- 0000-1	4518- 47- 0000-1	4518- 71- 0000-1	4518- 75- 0000-1	4518- 79- 0000-1	4518- 83- 0000-1
<b>RAL 3000 Feuerrot</b>		4518- 44- 0000-2	4518- 50- 0000-2	4518- 51- 0000-2	4518- 45- 0000-2	4518- 46- 0000-2	4518- 47- 0000-2	4518- 71- 0000-2	4518- 75- 0000-2	4518- 79- 0000-2	4518- 83- 0000-2
<b>RAL 5012 Lichtblau</b>		4518- 44- 0000-3	4518- 50- 0000-3	4518- 51- 0000-3	4518- 45- 0000-3	4518- 46- 0000-3	4518- 47- 0000-3	4518- 71- 0000-3	4518- 75- 0000-3	4518- 79- 0000-3	4518- 83- 0000-3
<b>RAL 6011 Resedagrün</b>		4518- 44- 0000-4	4518- 50- 0000-4	4518- 51- 0000-4	4518- 45- 0000-4	4518- 46- 0000-4	4518- 47- 0000-4	4518- 71- 0000-4	4518- 75- 0000-4	4518- 79- 0000-4	4518- 83- 0000-4
<b>RAL 7005 Mausgrau</b>		4518- 44- 0000-5	4518- 50- 0000-5	4518- 51- 0000-5	4518- 45- 0000-5	4518- 46- 0000-5	4518- 47- 0000-5	4518- 71- 0000-5	4518- 75- 0000-5	4518- 79- 0000-5	4518- 83- 0000-5
<b>Feuerverzinkt</b>		4518- 44- 0000-7	4518- 50- 0000-7	4518- 51- 0000-7	4518- 45- 0000-7	4518- 46- 0000-7	4518- 47- 0000-7	4518- 71- 0000-7	<b>4518- 75- 0000- 7</b>	4518- 79- 0000-7	4518- 83- 0000-7



Übereinstimmungs-  
erklärung (ÜHP)




- Entzündbare Flüssigkeiten der GHS-Kategorien 1-3
- Gewässergefährdende Flüssigkeiten der GHS-Kategorien 1-4