



Ba Rollenauflage RA 60-A, feuerverzinkt

RA 60-A



Art. Nr.: 4471-50-0400

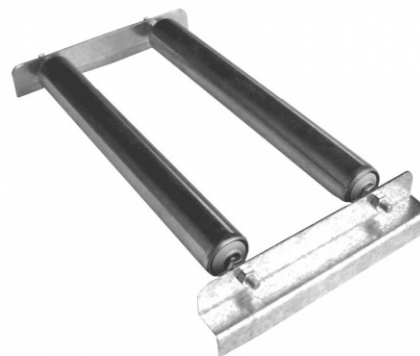
111,75 €

~~UVP 137,61 €~~

(inkl. MwSt., zzgl. Versandkosten)

LIEFERZEIT: 9 -10 WERKTAGE

✔ **SOFORT LIEFERBAR**



Gewicht: 4 kg

Kategorie: Abfüllstellen

Eigengewicht: 4 kg

Beschichtung: Feuerverzinkt

Hersteller: Bauer Südlohn

Stapelbar: Nein

Breite: 270mm

Höhe: 80mm

Zur Lagerung von Kleingebinden


- Konstruktion aus 3 mm Stahlblech
- 100 mm Unterfahrhöhe
- Ohne Gitterrost
- Mit Übereinstimmungserklärung (ÜHP) gem. StawaR
- Zugelassen für entzündbare Flüssigkeiten der GHS-Kategorien 1-3
- Zugelassen für gewässergefährdende Flüssigkeiten der GHS-Kategorien 1-4
- Fassauflagen Typ FA, verzinkt, für die liegende Lagerung und zum Abfüllen von 60- oder 200-l-Fässern, zum Aufstellen auf Auffangwannen mit Gitterrost, zerlegte Anlieferung
- Rollenauflagen Typ RA, verzinkt und steckbar, zum Drehen von 60- oder 200-l-Fässern, zum Auflegen auf Fassauflagen Typ FA

Typ	Auffangwanne AW 60-1	Gitterrost GR 60-1	Stapelgestell AG 60-1
max. Anzahl (60l Fass)	-	-	1
Abmessungen (LxBxH, mm)	800 x 500 x 290	780 x 420 x 30	515 x 515 x 555
Auffangvolumen (l)	65	-	-

Tragfähigkeit (kg)	-	65	-
Gewicht lackiert / verzinkt (kg)	28 / 32	- / 6	- / 9
RAL 2000 Gelborange	4471-52-0000-1	-	-
RAL 3000 Feuerrot	4471-52-0000-2	-	-
RAL 5012 Lichtblau	4471-52-0000-3	-	-
RAL 6011 Resedagrün	4471-52-0000-4	-	-
RAL 7005 Mausgrau	4471-52-0000-5	-	-
Feuerverzinkt	4471-52-0000-7	105074	4471-52-0100-7
Verzinkt	-	-	-

Typ	Auffangwanne AW 60-2	Gitterrost GR 60-2	Stapelgestell AG 60-2
max. Anzahl (60l Fass)	-	-	2
Abmessungen (LxBxH, mm)	900 x 800 x 220	820 x 780 x 30	915 x 515 x 555
Auffangvolumen (l)	68	-	-
Tragfähigkeit (kg)	-	130	-
Gewicht lackiert / verzinkt (kg)	34 / 38	- / 12	- / 10
RAL 2000 Gelborange	4471-51-0000-1	-	-
RAL 3000 Feuerrot	4471-51-0000-2	-	-
RAL 5012 Lichtblau	4471-51-0000-3	-	-
RAL 6011 Resedagrün	4471-51-0000-4	-	-
RAL 7005 Mausgrau	4471-51-0000-5	-	-
Feuerverzinkt	4471-51-0000-7	105075-VK	4471-51-0100-7
Verzinkt	-	-	-

Typ	Auffangwanne AW 60-3	Gitterrost GR 60-3	Stapelgestell AG 60-3
max. Anzahl (60l Fass)	-	-	1
Abmessungen (LxBxH, mm)	800 x 500 x 290	780 x 420 x 30	515 x 515 x 555
Auffangvolumen (l)	65	-	-
Tragfähigkeit (kg)	-	65	-
Gewicht lackiert / verzinkt (kg)	28 / 32	- / 6	- / 9
RAL 2000 Gelborange	4471-52-0000-1	-	-
RAL 3000 Feuerrot	4471-52-0000-2	-	-

RAL  Lichtblau	4471-52-0000-3	-	-
RAL Sedagrün	4471-52-0000-4	-	-
RAL 7005 Mausgrau	4471-52-0000-5	-	-
Feuerverzinkt	4471-52-0000-7	105074	4471-52-0100-7
Verzinkt	-	-	-

Typ	Auffangblech AB	Fassaufgabe FA 60-A	Rollenaufgabe RA 60-A
max. Anzahl (60l Fass)	-	1	1
Abmessungen (LxBxH, mm)	800 x 500 x 290	780 x 420 x 30	515 x 515 x 555
Tragfähigkeit (kg)	-	65	-
Gewicht (kg)	2	2	4
Feuerverzinkt	-	-	4471-50-0400
Verzinkt	4471-50-0201	4471-50-0300	-






- Entzündbare Flüssigkeiten der GHS-Kategorien 1-3
- Gewässergefährdende Flüssigkeiten der GHS-Kategorien 1-4

Übereinstimmungs-
erklärung (DHP)